

INOUTIC / WINDOWS AND DOORS
THE GERMAN PROFILE ENGINEERS



**Eforte - energooszczędny system profili okiennych
najwyższej klasy**



BEZKOMPROMISOWE ROZWIĄZANIA NAJWYŻSZEJ KLASY TO NASZA PRZYSZŁOŚĆ



Lena wie, jak ważne jest poszanowanie energii, aby chronić nasze naturalne środowisko. Dlatego zawsze wyłącza niepotrzebne światło i oszczędza wodę. Ma nadzieję, że wszyscy myślą tak, jak ona. Bo jeśli razem o to zadbamy, możemy z ufnością patrzeć w przyszłość kolejnych pokoleń.

System okienny Eforte stworzyliśmy z myślą o tych wszystkich, dla których ważne jest poszanowanie naszego naturalnego środowiska i troska o przyszłe pokolenia. Eforte to system bez kompromisów w zakresie oszczędzania energii; jest innowacyjny i w pełni ekologiczny (może być poddany recyklingowi). Unikalna budowa oraz wyjątkowa jakość gwarantuje wieloletni komfort użytkowania. Dzięki możliwościom zastosowania potrójnych szyb zespolonych może być z powodzeniem wykorzystywany w budownictwie pasywnym.

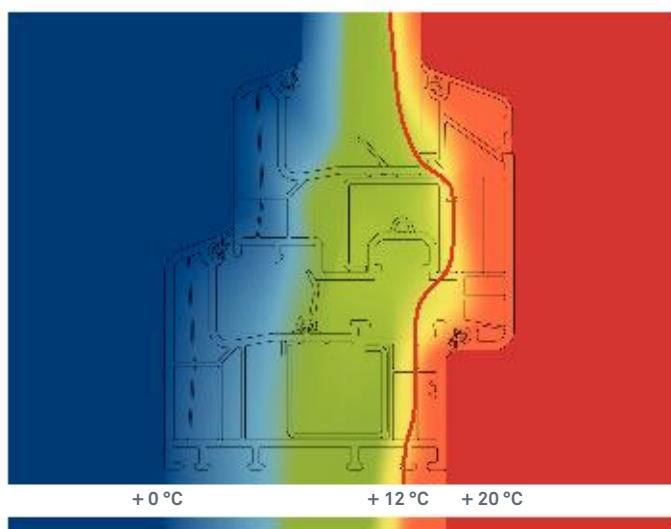


Eforte / Energooszczędny system najwyższej klasy o głębokości zabudowy 84 mm

- + doskonałe parametry termoizolacyjne
- + możliwe uzyskanie standardu budownictwa pasywnego
- + bardzo duża oszczędność energii
- + najwyższa jakość i trwałość
- + kompleksowa ochrona i najwyższy stopień bezpieczeństwa
- + szeroka gama wzorów i kolorów
- + dostępne nakładki aluminiowe z możliwością lakierowania
- + możliwość zastosowania technologii wklejania szyb
- + system kompatybilny z systemami drzwiowymi oraz roletowymi

Maksymalna izolacja dla maksymalnej oszczędności energii

Ponieważ efektywne oszczędzanie energii jest jednym z najważniejszych wyzwań naszych czasów, przywiązujemy ogromną wagę do innowacyjnej termoizolacji. System Eforte o głębokości zabudowy 84 mm, wyposażony w standardowe stalowe wzmocnienia, może bez dodatkowych elementów izolacyjnych, osiągnąć doskonałe parametry, które pozwalają na jego wykorzystanie w budownictwie pasywnym.



Przebieg izoterm pokazuje doskonałą izolację: dzięki wewnętrznej ciepłej strukturze zapobiega kondensacji pary wodnej



INOUTIC ECO PLUS

Energooszczędność i jakość

+ Izolacyjność termiczna

Unikalną cechą systemu jest współczynnik U_f wynoszący $0,95 \text{ W/m}^2\text{K}$, osiągnięty przy zastosowaniu standardowych wzmocnień stalowych. Spełnia normy Rozporządzenia Poszanowania Energii EnEV 2012.

+ 6-komorowa budowa

Dzięki 6-komorowej budowie i głębokości zabudowy 84 mm system Eforte jest najlepszą inwestycją, która bardzo szybko zwraca się w kosztach ogrzewania.

+ Certyfikat ift dla budownictwa pasywnego

Przy zastosowaniu szklenia potrójnego, można w bardzo ekonomiczny sposób, bez konieczności dodatkowej izolacji osiągnąć standard domu pasywnego. Dzięki zastosowaniu specjalnych pakietów szybowych jest możliwy do uzyskania parametr U_f o wartości $0,64 \text{ W/m}^2\text{K}$.

+ System uszczelek

W systemie profili Eforte zastosowano specjalnie opracowany system potrójnych, obwodowych uszczelek. Zapewnia on dzięki swojej szczelności maksymalną odporność na niekorzystne warunki atmosferyczne, takie jak silny, zacinający deszcz, a także dodatkową termoizolację.



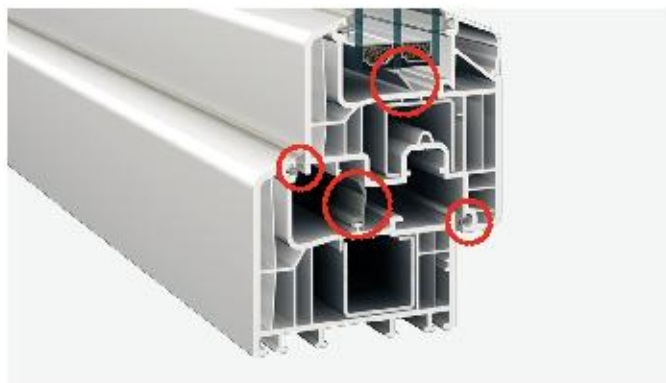
Eforte sprawia, że świat Leny i jej bliskich jest bezpieczny. W bezkompromisowy sposób chroni go przed wiatrem, deszczem, mrozem i hałasem.

Mniej CO2 i redukcja kosztów

Eforte	Profil ze standardowym stalowym wzmocnieniem
Uf (rama) *	0,95 W / m ² K
Ug (szyba) *	0,60 W / m ² K
Uw (okno) *	0,80 W / m ² K (okno pasywne)
Oszczędność **	1120 litrów oleju opałowego / rok
Oszczędność w ciągu roku	3 200,00 PLN
Redukcja emisji CO2	2240 kg / rok

* Współczynnik przenikania ciepła "U" oznacza ilość energii, która przepływa w ciągu jednej godziny przez powierzchnię 1m², gdy temperatury po wewnętrznej i zewnętrznej stronie okna będą się różnić o 1 K (= 1 ° C).
Im mniejsza wartość U, tym lepsza izolacja.

** W porównaniu do okien starego typu z podwójnym szkleniem (Uw= 2,8 W/ m²K), o standardowych wymiarach 1,23 m x 1,48 m. Kalkulacja wykonana wg założeń: olej opałowy 2,9 PLN / litr; powierzchnia okien 50 m².



Uszczelnienie / System trzech obwodowych uszczeltek oraz dodatkowa uszczelka środkowa zapewnia doskonałą szczelność, a ponadto polepsza termoizolację. Aby uzyskać jak najlepszą trwałość i wieloletnią funkcjonalność uszczelki wykonane są z wysokiej jakości tworzywa TPE.

Technologia, która zapewnia komfort użytkowania dziś i w przyszłości



Okna, drzwi tarasowe czy drzwi frontowe - niezależnie od przeznaczenia, Eforte zapewnia ci i twojej rodzinie, najlepsze możliwości oszczędzania energii, a także komfort i bezpieczeństwo.



INOUTIC INGENEERING CREATIVITY PLUS

Komfort i bezpieczeństwo

+ Technologia wklejania szyb

Możliwa do zastosowania technologia wklejania szyb w profilach Eforte pozwala na tworzenie stabilnych konstrukcji o dużych wymiarach, od sufitu do podłogi.

+ Szklenie o grubości do 56 mm

Zastosowanie szerokich, potrójnych pakietów szybowych o grubości nawet 56 mm pozwala na uzyskanie nie tylko bardzo dobrej izolacyjności termicznej, ale także akustycznej.

+ Głębokość osadzenia szyby

Osadzenie szyby na głębokość 20 mm w profilu gwarantuje optymalną temperaturę powierzchni i zapobiega kondensacji pary wodnej. Specjalna dwuzaczepowa listwa przyszybowa zapewnia lepszą ochronę przed włamaniem.

+ Drzwi tarasowe dla osób starszych i niepełnosprawnych

Bardzo niski próg w drzwiach tarasowych ułatwia przemieszczanie się osobom starszym i niepełnosprawnym. Dzięki specjalnej budowie rozwiązanie to wyróżnia się również doskonałą szczelnością na wodę opadową.

+ Izolacja akustyczna

System Eforte pozwala na zainstalowanie szyb o bardzo dobrej izolacji akustycznej, dzięki czemu hałas z zewnątrz nie zakłóca spokoju domownikom.

+ Drzwi frontowe

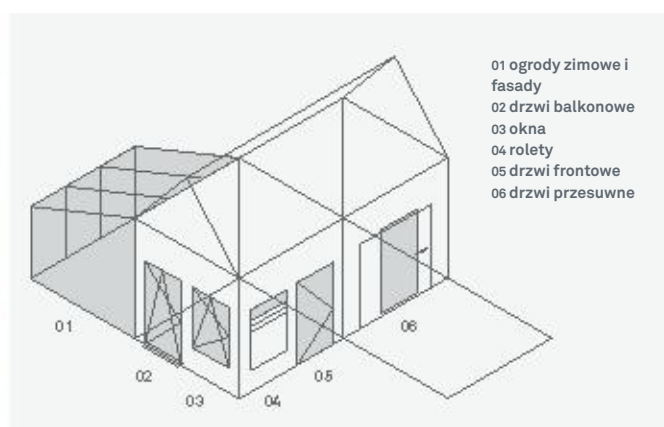
Specjalnie zaprojektowane wzmocnienia naroży skrzydeł drzwi wykonane z odlewanych elementów pozwalają na uzyskanie maksymalnej stabilności i trwałości.

Ponadczasowy design dostosowany do indywidualnych potrzeb

Oprócz doskonałych parametrów technicznych system Eforte wyróżnia się ponadczasowym designem i bardzo szerokimi możliwościami aranżacji obiektów. Bogata paleta wyjątkowych oklein, w tym folii Titanium, najróżniejsze kształty i wykończenia okien, drzwi tarasowych i frontowych sprawia, że system Eforte jest w stanie zaspokoić najbardziej wyszukane gusta.



Dzięki niewielkiej szerokości lica 120 mm Eforte doskonale wpisuje się w projekty zarówno o nowoczesnej, jak i tradycyjnej architekturze.



Eforte to najwyższy standard jakości wszystkich komponentów.



INOUTIC DESIGN PLUS

Kolor i design

+ Paleta kolorów

Inoutic oferuje bogaty wybór 40 wzorów i kolorów wykończeń. Szlachetne gatunki drewna, gładkie powłoki malarskie, a także folie Titanium imitujące powłokę aluminiową, doskonale dopasują się do każdego stylu architektonicznego.

+ Nakładki aluminiowe

Dla systemu Eforte dostępne są również nakładki aluminiowe. Rozwiązanie to łączy w sobie wszystkie zalety okien PVC z designem okna aluminiowego. Nakładki mogą być lakierowane na dowolny kolor RAL.

+ Różnorodność formy

Eforte umożliwia produkcję okien w bardzo różnorodnych formach. Stałe szklenie, szprosy, bardzo duże skrzydła do wysokości 2,6 m pozwalają na dowolną i wyjątkową aranżację.

+ Zintegrowane rozwiązania

System Eforte jest kompatybilny z innymi systemami okiennymi Inoutic oraz z systemem roletowym.

www.inoutic.pl

Inoutic / Deceuninck należy do Grupy Deceuninck, światowego lidera w wytwarzaniu profili PVC do produkcji stolarki otworowej, oraz systemów tarasowych i elewacyjnych w technologii Twinson. Grupa Deceuninck działa w 75 krajach na całym świecie i zatrudnia ponad 3000 osób. Od ponad 70 lat tworzy nowe technologie gwarantujące coraz bardziej komfortowe i funkcjonalne rozwiązania w budownictwie i architekturze. Szerokie portfolio produktów dedykowanych różnym rozwiązaniom estetycznym, konstrukcyjnym czy energooszczędnym jest efektem wielu lat doświadczeń oraz intensywnych badań nad innowacjami. Misja firmy pozostaje niezmienna od lat – jest nią jak najbardziej efektywne zaspokajanie potrzeb Klientów, poprzez dostarczanie produktów o najwyższej jakości, wyjątkowej estetyce, wyróżniających się komfortem i bezpieczeństwem użytkowania. Inoutic / Deceuninck istnieje w Polsce od 1993 roku. Fabryka w Jasinie uruchomiona w 1995 roku jest jedną z największych inwestycji koncernu w Europie. Firma korzysta z siły integracji w grupie, co pozwala na surową kontrolę każdego etapu produkcji - od procesu tworzenia mieszanki surowców, aż po finalny produkt. Najwyższa jakość produktów została wielokrotnie doceniona, poprzez uzyskanie wielu prestiżowych nagród, wyróżnień i certyfikatów, m.in. Złotego Medalu MTP, Medalu Europejskiego, Gazeli Biznesu, Top Builder 2011, Złotego Filaru Budownictwa oraz tytułu Eko Jakość Roku 2011 i Budowlana Firma Roku 2011.

PARTNER HANDLOWY

MARTIN ET KARCIŃSKI

Deceuninck Polska Sp. z o.o. Jasin / ul. Poznańska 34 / 62-020 Swarzędz
T +48 (061) 818 70 00 / F +48 (061) 818 70 01 / www.inoutic.pl